



SimplyGest 2019-2020

Primer Vistazo

| | |
|---------------------|--|
| Fecha del Documento | 27/03/2019 |
| Descripción | Novedades y Mejoras de SimplyGest 2019 |



Novedades y Mejoras en SimplyGest 2019

La anterior versión de SimplyGest supuso un cambio radical (y necesario), pero sentó las bases para el futuro del software y abrió las puertas para seguir innovando y mejorando todavía más.

Hoy en día, con el auge de las aplicaciones web, los diseños minimalistas y las interfaces de usuario sencillas, debíamos hacer lo posible para seguir esa línea. Hemos eliminado opciones de configuración redundantes o en desuso, hemos simplificado la interfaz, aumentado el tamaño de la letra y de las ventanas, etc. Hemos creado asistentes de configuración mucho más sencillos y dinámicos. Hemos usado más colores, ventanas más intuitivas, imágenes explicativas, etc. Y esto es solo en lo referente al diseño de la interfaz. ¡Hay muchísimas más novedades y mejoras preparadas!

Vincent se queda

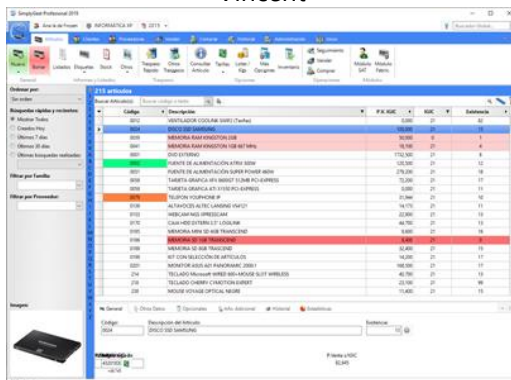
En esta nueva versión, le decimos adiós a los antiguos estilos visuales de SimplyGest. Aunque sabemos que algunos clientes aún los utilizan, lo cierto es que soportar tantos estilos gráficos suponía un *hándicap* importante que a simple vista no se nota, pero afecta a muchos aspectos internos del programa.

Además, por cuestiones comerciales, debemos ser fieles a una **imagen de marca** común y constante. No se le pueden cambiar los colores a Facebook, por poner un ejemplo.

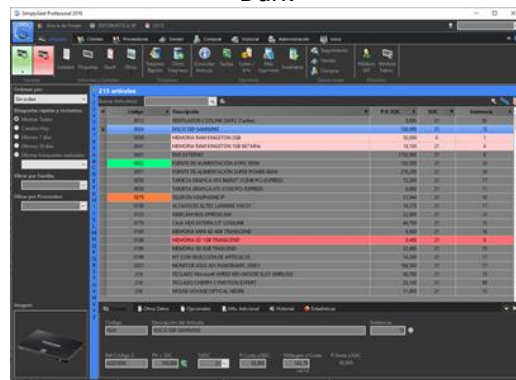
Llega el *Modo Oscuro*

Probablemente lo hayamos visto en más aplicaciones, *apps* para móvil, o incluso en algunas webs como Twitter, etc. Al parecer el "modo oscuro" **reduce la fatiga visual**, así que hemos decidido implementar un modo oscuro en nuestro software.

Vincent



Dark



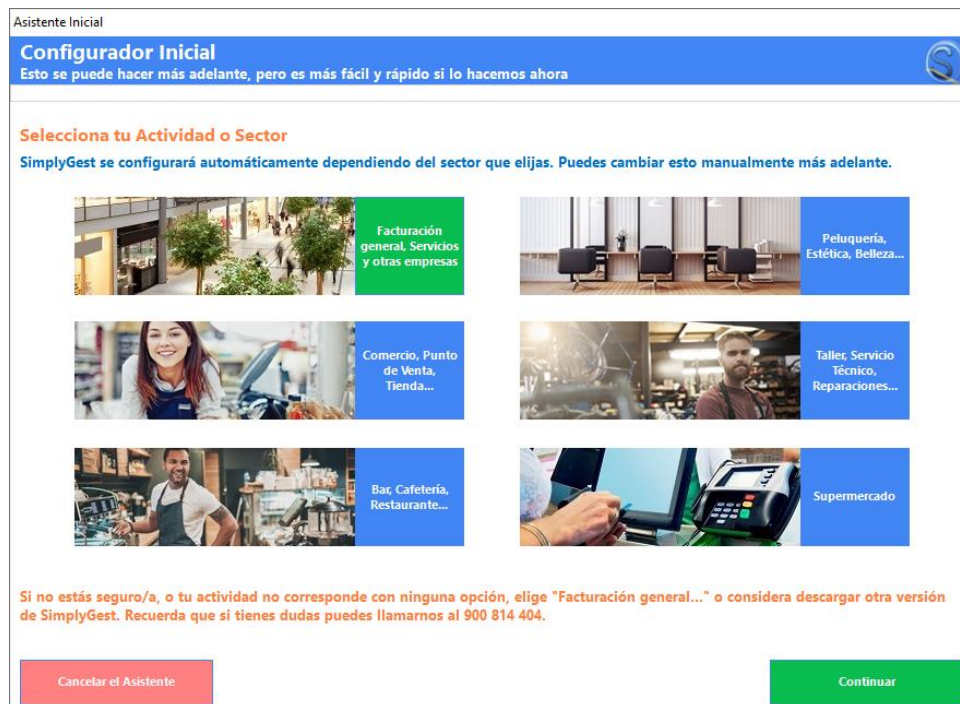


Novedades y Mejoras en SimplyGest 2019

Nuevo Asistente Inicial

La primera impresión es lo que cuenta, y nosotros nos esforzamos mucho en que ésta sea satisfactoria en todos los sentidos: fácil, intuitiva y agradable a la vista.

SimplyGest es un software multisectorial, por lo que adaptarlo a cada tipo de negocio no siempre es tarea fácil. Ahora, con los nuevos **asistentes de configuración**, será mucho más fácil **preparar SimplyGest** para su uso en un Restaurante, un Comercio, un Taller...



El nuevo asistente se ejecuta automáticamente tras instalar el programa, o incluso si abrimos SimplyGest sin haber creado una empresa. Su misión es ayudar al cliente o al distribuidor a **adaptar el software a su sector**.

Nuevo Asistente de Red

Y si tenemos nuevo asistente inicial... ¿qué menos que un nuevo asistente para configurar el programa en red paso a paso? Pues eso es lo que hemos hecho. El antiguo asistente de configuración en red no había cambiado en 10 años, y ya tocaba darle un lavado de cara.

Pero es que no es solo eso: el nuevo asistente **permite configurar (casi) todo lo necesario para dejar SimplyGest configurado** como Servidor, como Tienda, como PC que se conecta a otro, etc.



Novedades y Mejoras en SimplyGest 2019

Asistente de Configuración de Red

Asistente de Configuración de Red

Paso 1: Principal o Secundario
Este Asistente le ayudará a configurar SimplyGest para que actúe como equipo Principal (Servidor) o bien para que se conecte a otro PC o a otra Tienda.

ESTE PC ES EL PRINCIPAL
Otros PCs pueden conectarse a este

Este equipo será el Servidor
Otros equipos de la red, o de otro Local, se conectan a este.

ESTE PC ES SECUNDARIO
Los datos están en otro PC

Este PC es un equipo Secundario
Este PC se conecta a otro equipo que actúa como Servidor Principal

CONTROLAR VARIAS TIENDAS
Elegir a qué Tienda(s) conectarme

Modo Multi-Tienda
Desde este equipo podrá conectarse a varias tiendas remotas

Resetear Configuración

Cancelar el Asistente Continuar

Por ejemplo, el asistente es capaz de **buscar al equipo Servidor en la red de forma automática:**

Asistente de Configuración de Red

Asistente de Configuración de Red

Paso 3: Conectarse al Servidor de SimplyGest
Busca el Servidor en la red o introduce los datos de conexión del Servidor manualmente

Buscando el Servidor de SimplyGest en la red local...

Rastreando la red local: 192.168.1.6

192.168.1.6

Contraseña:

Volver atrás Continuar

Asistente de Configuración de Red

Asistente de Configuración de Red

Paso 3: Conectarse al Servidor de SimplyGest
Busca el Servidor en la red o introduce los datos de conexión del Servidor manualmente

Servidor encontrado en 192.168.1.19

Se ha encontrado un Servidor de SimplyGest en la IP:

192.168.1.19 ¿no es este? introduzca los datos manualmente.

Contraseña:

Volver atrás Continuar



Novedades y Mejoras en SimplyGest 2019

Adiós a no saber la IP de la Tienda Remota o a que ésta cambie

Si trabajas en Modo Multi-Tienda, conectado a un Servidor, o desde casa, etc. uno de los principales problemas recurrentes es que cambie la IP Pública del servidor al que te quieres conectar. En estos casos hay que conocer la nueva IP Pública y configurar de nuevo las Tiendas Remotas.

Pero... ¿y si esto ya no fuera necesario?

No, no hemos inventado una alternativa a las IPs Públicas para conectar un PC a otro, pero casi.

Ahora cada Tienda/Servidor "comparte" su propia IP Pública "en la nube", de forma que **los demás puestos podrán saber qué IP tiene cada una**, y no solo eso, sino **saber si esa IP está actualizada** o si lleva mucho tiempo "sin dar señales de vida".

De toda esta magia se encarga el nuevo Módulo Cliente/Servidor. En esta nueva versión, podremos darle un nombre a cada Tienda/Servidor ("Barcelona", "Tienda Gran Vía", "Sur Tenerife", "Servidor de Casa"...) para que podamos identificarlas a simple vista:

Servidor de Datos de SimplyGest 15.0

Servidor de SimplyGest

Configuración

Estado del Servidor: Activado **Actuando como Servidor. Otros equipos y Tiendas pueden conectarse a este**

IP Local
para conexiones entre equipos de la misma red

IP Pública
para conexiones externas desde otras ubicaciones o desde SimplyGest Móvil

Puertos
Estos son los puertos que deben estar abiertos en su router

| | | |
|---|--|--|
| Principal <input type="text" value="12005"/> | Administración <input type="text" value="12006"/> | Apps Móviles <input type="text" value="56982"/> |
|---|--|--|

Descripción del Servidor
Nombre de este Servidor, Tienda o Ubicación

Gracias a esto, cuando abramos SimplyGest en Modo Multi-Tienda, **podremos ver los nombres de nuestras Tiendas/Servidores y la última "hora de conexión"**. Si esta hora de conexión es superior a 10 minutos, sabremos que esa tienda está "apagada" y algo ha ido mal en el servidor.

Pero, además, desde que se solucione el problema en el Servidor, **ya podremos conectarnos, sin necesidad de configurar nada en nuestro equipo**, escribir la nueva IP, etc.



Novedades y Mejoras en SimplyGest 2019

¿Empresas? ¿Años? ¿Ejercicios? ¿Tiendas?

En SimplyGest 2019, el inicio de sesión en el programa es distinto. Ahora es más fácil e intuitivo **diferenciar las Empresas de los Años/Ejercicios**. Podremos elegir la Empresa y, a continuación, el Año/Ejercicio en el que queremos entrar. Podremos también **ocultar algunas empresas y/o ejercicios** para evitar confusión a los usuarios.

Además... ¿por qué usar 2 o 3 ventanas si podemos hacerlo todo en una, de forma mucho más “visual” e intuitiva? Eso es lo que hemos hecho con la nueva ventana de inicio de sesión, siguiendo la filosofía de “la primera impresión es la que cuenta”.

Antes, el “splash” inicial, la ventana de “Elegir Empresa” y la de “Elegir Usuario” estaban separadas. Además, la ventana era distinta si trabajábamos en Modo Local, Modo Remoto o Modo Multi-Tienda.

| Inicio de SimplyGest | |
|---|-----------------------|
| Seleccionar Empresa | Seleccionar Ejercicio |
| Empresa sin usuarios | 2018 |
| La Esquina | 2015 |
| INFORMÁTICA XP | |
| Empresa Nº 4 | |
| Entrar siempre con esta Empresa | |
| <input type="button" value="Cancelar"/> | |

| Inicio de SimplyGest | |
|--|-----------------------------|
| Seleccionar Ejercicio | Seleccionar Usuario |
| 2018 | Alegría |
| 2015 | Anna |
| | Buzz |
| | El Monstruo de las Galletas |
| | Elsa |
| | Olaf |
| <input type="button" value="Elegir otra Empresa"/> | |

| Inicio de SimplyGest | |
|----------------------|-------------------|
| Alegría | Iniciando... |
| | Abriendo datos... |

¿Qué vas a hacer con eso si no lo usas?

En esta nueva versión hemos eliminado muchas opciones de configuración que llevaban en el programa desde la versión 1.0 (hace más de 17 años). Se trataba de opciones redundantes o que hoy en día eran innecesarias o siempre estaban activadas (o desactivadas).

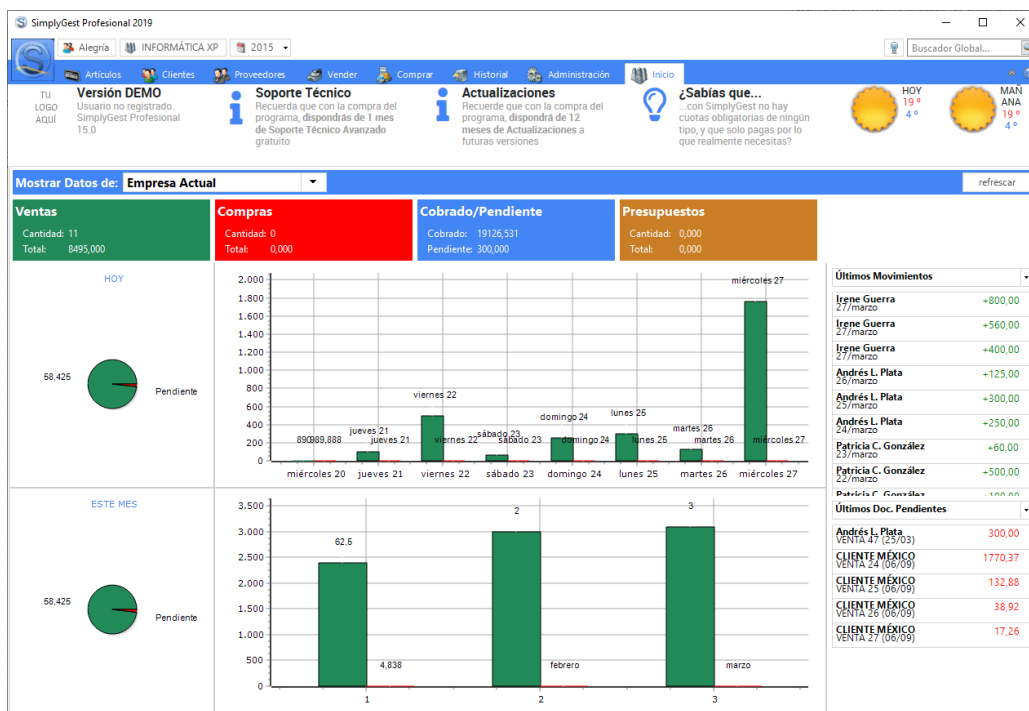


Novedades y Mejoras en SimpleGest 2019

Vuelve la pestaña "Vista Rápida"

Cuando decidimos crear el BackOffice de SimpleGest (el resumen/estado de la empresa) la idea era poder añadirle más información y utilidades. Ahora hemos conseguido aunar la información más importante de su empresa, con información relevante sobre su cuenta de cliente de SimpleGest (Estado del Soporte Técnico y Actualizaciones, etc.) así como la información meteorológica, nuestras notificaciones, etc.

Pero quizás lo más llamativo es que ahora esta información la tendremos (de forma opcional) como **una pestaña más en SimpleGest**: la pestaña "Inicio":



Los gráficos estadísticos muestran ahora no solo las ventas (ingresos), sino también las compras (gastos), así como el importe cobrado y pendiente.

Con estas novedades, le decimos adiós al antiguo "Panel de Inicio" de SimpleGest. Ahora la información de la cuenta, las notificaciones, la selección de empresa y usuario, etc. está integrada en el programa, por lo que el antiguo Lanzador ya no es necesario.



Novedades y Mejoras en SimplyGest 2019

SimplyGest Academy

Suele pasar desapercibido entre los usuarios, pero lo cierto es que SimplyGest Academy, nuestra base de datos de preguntas y respuestas, recursos de ayuda, tutoriales, etc. contiene todo tipo de consultas frecuentes, vídeos, etc.

Y ahora, además, está **integrada en la Ayuda de SimplyGest**.

Simplemente busca una palabra en la nueva ventana de Ayuda y aparecerá todo lo relacionado con lo que estás buscando, con accesos al Blog, etc.

Consejos y Recursos de Ayuda

Ayuda y Soporte Técnico

Recursos de Ayuda

- Manual de Usuario
- Video-Tutoriales
- Asistencia Remota

Buscar ayuda online
Escriba una o varias palabras y buscaremos resultados relacionados en el Blog Técnico y en SimplyGest Academy

Buscar:

Resultados encontrados:
Haga click en resultado de la lista para abrir la página correspondiente

- Mejoras en la impresión de Etiquetas
- Cómo imprimir el PVP/Kg o PVP/litro en las Etiquetas
- Posibilidad de imprimir etiquetas dejando espacios en blanco
- ¿Usas etiquetas especiales para rebajas?
- Etiquetas con código QR
- Ir al blog de SimplyGest
- Cómo imprimir Etiquetas desde SimplyGest
- SimplyGest en un Mac
- Quiero modificar el diseño de un informe, factura o ticket a mi gusto
- Imprimir varias etiquetas de cada artículo
- Imprimir etiquetas según el stock actual de cada artículo
- Imprimir etiquetas de sólo un artículo o sólo un grupo concreto de artículos

Nueva Utilidad de Mantenimiento y Copias de Seguridad

El nuevo "Reparador" sigue la línea de las otras nuevas ventanas y asistentes. Poco hay que mejorar en esta utilidad, salvo darle un **lavado de cara** para que sea más intuitiva si cabe.

¿Qué necesitas?

- Revisar y Reparar la Base de Datos**
Reparar posibles errores en la Base de Datos y comprobar los archivos del programa, optimizar la base de datos, etc...
- Realizar una Copia de Seguridad**
Hacer Copias de Seguridad de una empresa/ejercicio y guardarlas en otro disco o en la "nube" o llevar los datos a otro ordenador/tienda.
- Recuperar una Copia de Seguridad**
Recuperar datos desde una copia de seguridad anterior o de otro equipo. Se sobrescribirán los datos con los de la copia de seguridad.

Realizar Copia de Seguridad

¿De qué empresa vas a hacer la Copia de Seguridad?

De todas las Empresas/Ejercicios

De una Empresa/Ejercicio Última copia realizada: 06/06/18 16:27

¿Dónde quieres guardar la Copia de Seguridad?

Opciones avanzadas:

Subir la Copia de Seguridad a la "Nube"

Incluir los informes, diseños de factura, tickets, etc... en la Copia de Seguridad

Reparar los Datos antes de realizar la copia de seguridad



Novedades y Mejoras en SimplyGest 2019

Registro y Desbloqueo sin esperas

A lo largo de los años hemos intentado que el proceso de registro y desbloqueo de la aplicación sea lo más rápido posible.

Hemos pasado del tedioso proceso de generar y enviar los Números de Validación por email y esperar a recibir los Códigos de Desbloqueo, a que el envío y obtención de estos sea semi-automático (máx 5 minutos).

Pero ahora hemos dado un paso más, y **además de automático, será instantáneo.**

La nueva ventana de Desbloqueo se encargará de todo: simplemente introduciremos nuestro Usuario/Contraseña, y el nuevo asistente mostrará todas nuestras Referencias de Pedido, localizará la que teóricamente corresponda a nuestro PC, generará los códigos y **se auto-desbloqueará al instante el programa y todos los módulos** que tengamos registrados. Sin esperas. Sin envíos.

The image displays three screenshots of the SimplyGest user interface, illustrating the registration and unblocking process.

Screenshot 1: Versión Demostrativa

This screen is split into two columns. The left column contains a large orange number '4' and the text: "Debes esperar unos segundos para continuar probando SimplyGest". The right column has the title "Versión Demostrativa" and the text: "Estás probando la versión demostrativa de SimplyGest. Puedes seguir probando la aplicación, o realizar el proceso de Desbloqueo si ya eres cliente." Below this text are two buttons: "YA HE COMPRADO SIMPLYGEST" (with subtext "Quiero registrar y desbloquear SimplyGest") and "QUIERO SEGUIR PROBANDO SIMPLYGEST" (with subtext "Debe esperar 4 segundos para poder continuar"). An "Ayuda" button is at the bottom right.

Screenshot 2: Paso 2 Ref. de Pedido

This screen is split into two columns. The left column has the title "Paso 2" and the text: "Cliente: SimplyGest". The right column has the title "Ref. de Pedido" and the text: "Selecciona la Referencia del Pedido en el que compre la licencia para este equipo y pulsa 'Desbloquear'". Below this is a table with the heading "No tiene licencias libres".

| Ref. de este PC | |
|-----------------|--------|
| 280311/142 | 6 de 6 |
| 179616/107 | 1 de 1 |
| 261216/145 | 3 de 3 |
| 130418/101 | 2 de 2 |

At the bottom, there are three buttons: "VOLVER ATRÁS" (left), "VOLVER ATRÁS" (middle), and "DESBLOQUEAR" (right).

Screenshot 3: Paso 3 Desbloqueo

This screen is split into two columns. The left column has the title "Paso 3" and the text: "Proceso finalizado". The right column has the title "Desbloqueo" and the text: "Espere mientras se realiza el proceso de desbloqueo de forma automática." Below this, it says "Proceso finalizado" in red and "Desbloqueo realizado correctamente" in green. A green "CONTINUAR" button is at the bottom center.



Novedades y Mejoras en SimplyGest 2019

Configuración global

Puede que esta sea **una de las novedades más importantes** de esta nueva versión: ya no será necesario configurar cada PC por separado.

Antiguamente era necesario configurar cada puesto de forma independiente (cada equipo podía tener una configuración distinta a la del Servidor). Esto podía provocar problemas al tener configuraciones distintas en los equipos de la red. Y es que son muchas opciones las que hay que configurar como para tener que hacerlo en todos los puestos de la red.

En SimplyGest 2019, esto ya no será necesario. Ahora, **la configuración del Servidor se "propaga" a los demás puestos que se conecten a él**, de forma que solo tendremos que **configurar el programa una sola vez**. Las opciones que sean exclusivas de cada puesto (la impresora a utilizar, la interfaz y otras opciones que dependan del propio PC) sí deberán seguir configurándose en cada puesto.

Si accediéramos a la configuración desde un PC que no sea el Servidor, veremos que todas las opciones "globales" están deshabilitadas, y solo podremos modificar las configuraciones "locales" del equipo donde estemos:

Configurar: Empresa de Ejemplo

Configuración de SimplyGest

- General
- Impresora
- Moneda y Decimales
- Precios y Tarifas
- Stocks
- Otras Opciones
- Interfaz**
- Configurar e-Mail
- Configurar SMS
- Mis Tiendas
- Inicio
- Rendimiento
- Seguridad
- Otras Listas
- Programación
- SimplyGest Móvil

Estilo Visual: Vincent

Artículos con Descuento Artículos bajo mínimo

Artículos Caducados Campo Seleccionado

Artículos sin stock

Diseño "Elástico": adapta el tamaño de los controles al tamaño de su pantalla

Tamaño de Letra "Elástico"

Orden de los campos en Artículos: Precio de Venta, Impuesto, Precio de Coste y %Margé

Desenfocar el Escritorio al mostrar ventanas secundarias y mensajes o avisos

Mostrar Panel inferior de Estadísticas e Información Adicional en el Historial

Permitir editar los datos directamente en la tabla en Vender/Comprar

Resaltar el control que tenga el foco con este color:

Ocultar la Barra de Tareas de Windows al abrir los Módulos TPV Comercios y TPV Táctil

Permitir Mostrar/Ocultar el "Editor" manualmente en Artículos, Clientes y Proveedores

Las opciones deshabilitadas solo pueden modificarse en el Servidor



Novedades y Mejoras en SimplyGest 2019

No me digas que con los informes pasa lo mismo...

Pues sí, así es. Tener que copiar el mismo diseño/plantilla en todos los PCs era bastante tedioso. Antes era habitual tener por despiste diseños de factura distintos en los diferentes PCs, o de etiqueta, o actualizar el diseño de ticket en un puesto pero olvidarnos de hacerlo en los demás.

Esto ya se acabó. **Ahora configuraremos o modificaremos una plantilla (listado, factura, etiqueta...) y automáticamente todos los puestos de la red ya lo tendrán disponible**, sin tener que copiar archivos de un equipo a otro. Además, los informes no se sobrescriben al reinstalar o actualizar el programa, aunque no los hayamos guardado con otro nombre.

Más rápido

Otra de las novedades destacadas es la **mejora considerable de velocidad** en algunas funciones del programa: al abrir el programa, al convertir bases de datos, al reparar datos o hacer copias de seguridad, etc.

Pero sin duda la mejora de velocidad más importante está en el propio programa. Las búsquedas y algunos informes que antes tardaban hasta 30 segundos ahora solo tardan 2 o 3 segundos en algunos casos. Todo esto es posible gracias a una serie de cambios realizados en la base de datos, tras cientos de pruebas realizadas durante varios meses.

Nueva opción "Mis Tiendas"

Poder consultar el stock de un artículo en todas las tiendas, en un par de segundos, es un chollo. Pero en esta nueva versión hemos querido dar un paso más allá. Ya en la versión 2017 conseguimos crear la utilidad "Informes Múltiples", que permitía generar/imprimir un informe con datos de todas las tiendas, o un informe compuesto por varios informes distintos "fusionados" en uno.

En SimplyGest 2019 hemos añadido una tercera posibilidad: Informes "Mis Tiendas" con datos relevantes de todas ellas **puediendo incluso sumar/agrupar los resultados**, exportarlos a Excel, etc.

Una forma de entenderlo mejor es con el siguiente ejemplo: poder obtener el **total vendido de todas las tiendas que elija**, en un intervalo de fechas, o por mes, con la suma total general de todas ellas. Otra posibilidad es obtener el **stock de TODOS los artículos en TODAS las Tiendas**, con la suma general por artículo en todas ellas, etc.



Novidades y Mejoras en SimplyGest 2019

Informe de uds. vendidas

21/03/2019 18:12:14

| Suma de VENDIDOS | | TIENDA | | |
|------------------|--|--------|----------|---------------|
| Artículo | Nombre | Madrid | Tenerife | Total General |
| 0001 | ANTIVIRUS KASPERSKY | 1 | | 1 |
| 0012 | VENTILADOR COOLINK 12 CM | 1 | | 1 |
| 0013 | VENTILADOR SPIRE 12 CM | 1 | | 1 |
| 0016 | VENTILADOR COOLINK 9,2CM | 3 | | 3 |
| 002 | SimplyGest Estándar 2017 | | 73 | 73 |
| 0020 | GRABADORA DVD SAMSUNG SATA 20X | 1 | | 1 |
| 0021 | LECTOR DE CD LG GCR-8523B 52X BLANC | 1 | | 1 |
| 0024 | DISCO SSD SAMSUNG | 9 | | 9 |
| 003 | SimplyGest Profesional 2017 | | 71 | 71 |
| 004 | Licencia Adicional SimplyGest | | 132 | 132 |
| 0041 | MEMORIA RAM KINGSTON 1GB 667 MHz | 1 | | 1 |
| 0046 | DVD EXTERNO | 0 | | 0 |
| 005 | Actualización de Estándar a Profesional | | 6 | 6 |
| 0050 | FUENTE DE ALIMENTACIÓN ATRIX 500W | 5 | | 5 |
| 0051 | FUENTE DE ALIMENTACIÓN SUPER POWER 460W | 7 | | 7 |
| 0058 | TARJETA GRAFICA XFX 8800GT 512MB PCI-EXPRESS | 4 | | 4 |
| 0059 | TARJETA GRAFICA ATI X1550 PCI-EXPRESS | 5 | | 5 |
| 006 | SimplyGest Tallas y Colores 2017 | | 21 | 21 |

Informe por Mes

21/03/2019 18:27:27

| Suma de VENDIDO | Mes | | | | | | | | | | | | Total General |
|-----------------|--------|---------|----------|---------|----------|----------|----------|---------|---------|----------|----------|--------|---------------|
| TIENDA | 1 | 2 | 3 | 4 | 5 | 6 | 7 | 8 | 9 | 10 | 11 | 12 | Total General |
| Madrid | 182,37 | 1683,82 | 1978,05 | 105,30 | 0,00 | 75,10 | | 180,70 | 942,62 | 563,20 | 16,00 | 69,50 | 5776,66 |
| Tenerife | | | 10600,30 | 9173,00 | 11961,12 | 15772,54 | 10891,84 | 9187,90 | 6846,48 | 19144,06 | 26216,23 | 535,00 | 122390,47 |
| Total General | 182,37 | 1683,82 | 12668,35 | 9278,30 | 11961,12 | 15847,64 | 10891,84 | 9348,60 | 7791,10 | 19707,26 | 26232,23 | 604,50 | 128167,13 |

¡Y mucho más!

Estos son solo los cambios más importantes a nivel interno. Aún hay **cientos de mejoras y novedades** que anunciar, y mucho trabajo por hacer. Tenemos actualmente un listado con más de 300 ideas, sugerencias y tareas pendientes que hay que implementar poco a poco.

Muchos de estos cambios requieren de un periodo de pruebas mayor, ya que afectan al funcionamiento general de la aplicación. Es por esto por lo que aún no podemos anunciar una fecha de lanzamiento, ni siquiera aproximada.

¡Seguiremos informando en el Blog de Desarrollo!