



Módulo WebLinker

INFORMACIÓN

Esta utilidad que la encontrará dentro de la carpeta de instalación de SimplyGest le permite realizar una Sincronización/Actualización de datos con Tiendas Virtuales o bases de datos online.

Web-Linker permitirá conectarse a la base de datos de una tienda virtual (o cualquier base de datos online ubicada en un Servidor Web), para actualizar la información remota, realizar modificaciones, consultas SQL avanzadas, etc...

Las bases de datos soportadas son: Microsoft SQL Server, Microsoft Access, MySQL, DB2 y Oracle.

Gracias a Web-Linker, podrá mantener actualizado el stock de sus artículos visible en su tienda virtual según el stock real de SimplyGest o de cualquier otra base de datos local (archivo Excel, Access, DBF, etc...)

Otras características:

- Posibilidad de automatizar el proceso para no requerir intervención del usuario en ningún momento
- Repita el traspaso automáticamente cada X minutos
- Realice consultas avanzadas con lenguaje SQL sobre la base de datos remota
- Actualice los datos de su Tienda Virtual de forma sencilla, sin tener que entrar en el Panel de Control de su web
- Etc...

A continuación encontrará información detallada acerca del funcionamiento de este módulo.

PASOS PREVIOS:

En el caso de realizar el traspaso de datos desde la versión SimplyGest Tallas y Colores, el programa debería tener creado, por lo menos, una talla y color en cada uno de los artículos que se encuentren en la base de datos de artículos. Si lo desea puede crear una talla única y un color llamado "sin color", pero debería asignarlos a los artículos.

Se trata de una recomendación, ya que no debería ser obligatorio, pero no podemos garantizarle que luego, a la hora de realizar el traspaso a su web la operación se realice correctamente.



TRASPASO DE ARTÍCULOS:

1º Abrimos el Módulo Web-Linker (a ser posible con la aplicación cerrada) e indicamos donde se encuentran los datos de origen.

Podremos elegir varias opciones a la hora de indicar el origen de los datos que vamos a traspasar. Lo lógico sería indicar la empresa que usamos en SimplyGest aunque también se puede usar este módulo para traspasar datos a una tienda virtual desde una base de datos externa al programa.



2º Introducimos todos los datos de configuración de nuestro servidor web.



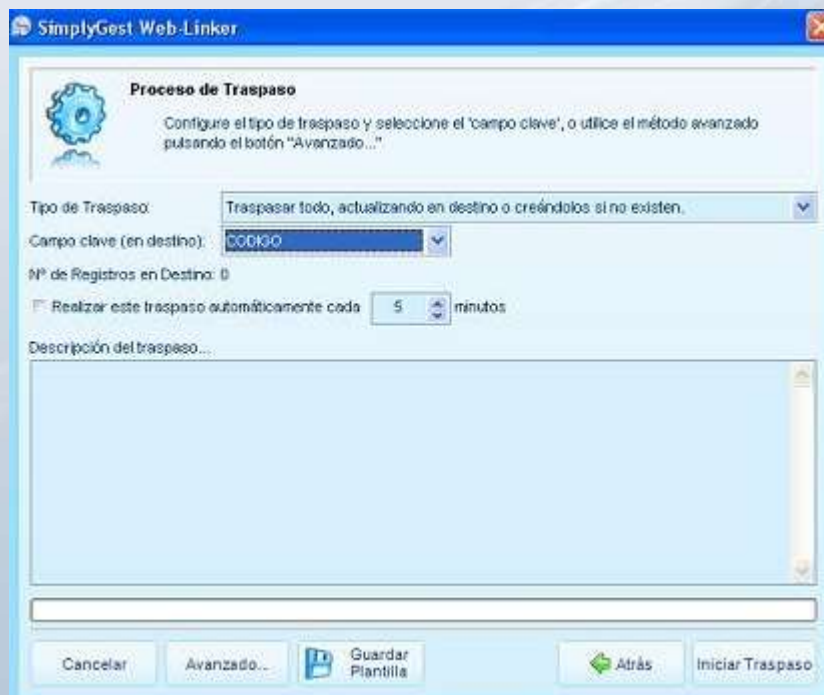


3º Seleccionamos la tabla origen "Artículos" en primer lugar y la tabla destino.

4º Vamos seleccionando cada campo y pulsando la flecha verde para que lo pase a la ventana "CAMPOS ENLAZADOS". No hay que realizar nada fuera de lo normal, si en origen se llama el campo CODIGO, en destino se llamará igual. Una vez enlazados todos los campos, pulsamos "SIGUIENTE"



5º En la siguiente ventana configuraremos el tipo de traspaso, seleccionando "Traspassar todo, actualizando en destino o creándolos si no existen", y como campo clave en destino seleccionaremos el campo "CÓDIGO". Pulsamos "Iniciar Traspaso".



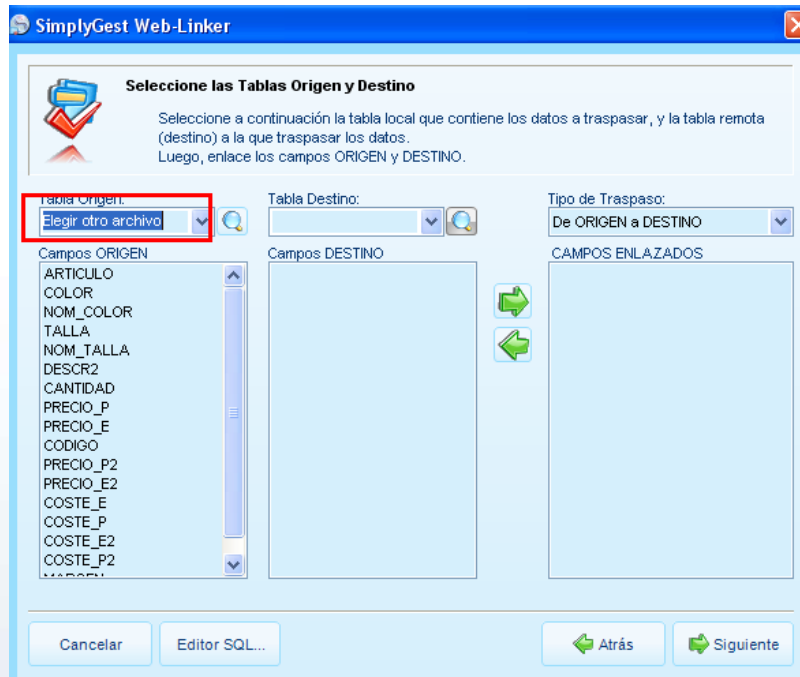


TRASPASO DE TALLAS Y COLORES:

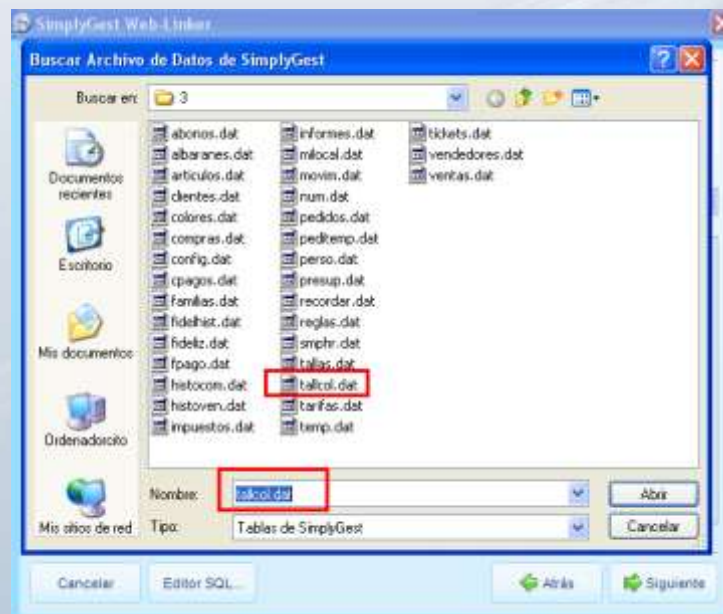
Es recomendable cerrar el Módulo WebLinker y volverlo a abrir antes de realizar el traspaso de las tallas y colores.

Los pasos a seguir son exactamente los mismos que en los puntos anteriores, con peculiaridades.

3º Seleccionamos la tabla origen "tallcol" en primer lugar y la tabla destino.

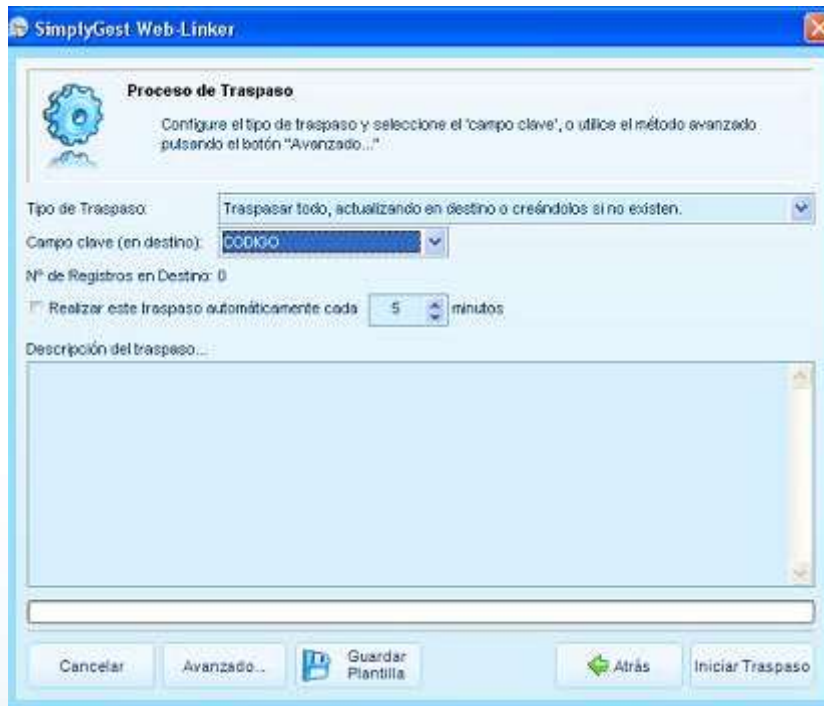


En Tabla de Origen deberemos pulsar "Elegir otro archivo" y seleccionar posteriormente el archivo "tallcol.dat".





5º El campo clave sigue siendo CÓDIGO en la tabla destino.



El resto de las operaciones son idénticas que para el traspaso de artículos.

Si necesita más información acerca del funcionamiento de esta aplicación no dude en ponerse en contacto con el Dpto. Técnico de SimpleGest. Podrá hacerlo por email enviando su consulta a la dirección consultas@simplegest.es o por teléfono llamando al número de atención al cliente **902 996 301**.

www.simplegest.es